

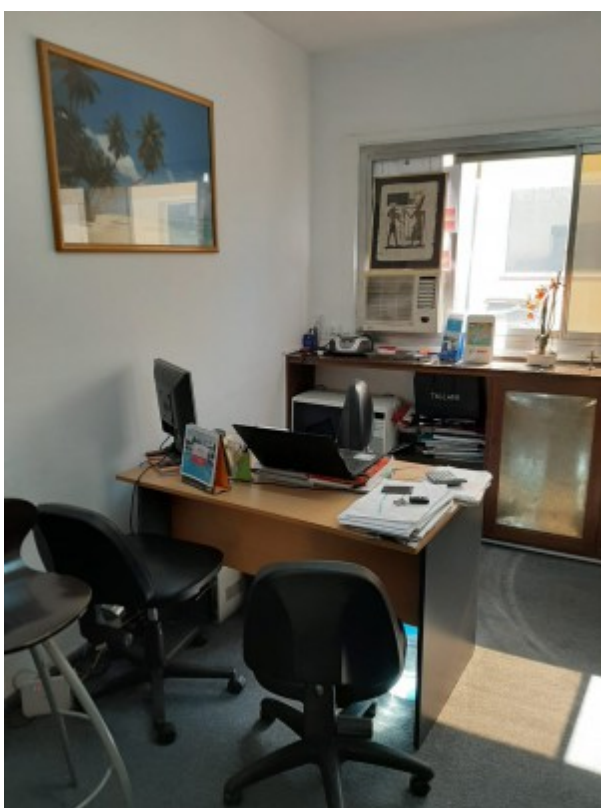


Fitz Roy 2411 Capital Federal  
Email: [claudia@emperatrizserquis.com](mailto:claudia@emperatrizserquis.com)  
Teléfono: 54 9 11 5574-6175  
Celular: 1155746175  
Matriculado: Claudia Emperatriz Serquis  
Colegio Inmobiliario  
Responsable: Emperatriz Serquis  
Innovación Inmobiliaria  
1155746175

<http://www.emperatrizserquis.com>

**Excelente Oficina 2 ambientes con toilette a mts de Av Rivadavia con Seguridad 24 hs.  
u\$s 60000**

**Maipú 0 Centro Buenos Aires Oficina En Venta**



- 2 Ambientes
- 1 Baño
- 34 m2 Totales
- 34 m2 Cubiertos
- APTO PROFESIONAL
- Antigüedad: 30 a 50 Años
- Disposición: Lateral
- Estado: Muy Bueno
- Edificio: Entre Medianeras
- 

Ambientes :

- Toilette

**DESCRIPCIÓN:**

Ubicada en Maipú a metros de Av Rivadavia

Luminosa

Seguridad 24 hs

Piso alfombrados

Edificio de 40años, 2 cuerpos exclusivo de oficinas con 2 ascensores

Actualmente funciona una agencia de turismo

Expensas \$ 3000 Aysa \$ 1000

Fotografías de carácter no contractual. Las medidas, superficies y expensas informadas son aproximadas. Los datos reales surgirán del título y plano de la propiedad. Operación condicionada al cumplimiento de la resolución general 2371 de Afip por parte del propietario (presentación del Coti).